

保険証の代わりにマイナンバーカードで 保険確認 (オンライン資格確認)

マイナンバーカードを健康保険証として利用する「オンライン資格確認」導入が、本年4月より義務化されました。

京都博愛会病院につきましても、本年3月よりマイナンバーカードによる健康保険証確認を始めています。

ご不明な方は、受付までお尋ねください。



『新型コロナウイルス5類移行について』

社会福祉法人京都博愛会 富田病院 院長 上田 俊二

7月になり梅雨明けが待たれる頃となりましたが、皆様方はお元気にお暮りでしょうか。

新型コロナウイルス感染者数は今年になり第8波のピークを迎えましたが、最近では少し感染も落ち着いてきております。世界的にみても感染は落ち着きを取り戻しています。政府は「感染状況は足元では増加傾向だが、病床使用率などは全国的に低水準にあり、またオミクロン株と大きく病原性が（重篤度）が異なる変異株が出現するといった特段の事情も生じていない」と言うことで新型コロナウイルスの感染法上の位置付けを5月8日から危険度が上から2番目に高い「2類相当」から季節性インフルエンザ並みの「5類相当」に移行しました。

このことにより検査費用の公費支援は他疾患との公平性の観点などから終了され、外来についても高額な治療薬の公費支援以外は自己負担になるなど、患者様方の環境も大きく変化しました。コロナ感染者の療養期間も「5日間外出を控えることを推奨」となり、感染者や濃厚接触者の行動制限もなくなりました。これ等のことが社会生活の正常化につながることを祈念いたします。

第9波が来ることも懸念される中、今後も積極的にコロナ感染予防に取り組んでまいりますので、皆様のご支援助力お願いいたします。



基本理念

【博愛】博愛の精神に基づいて、患者さまや地域の人々にやさしく、親しまれ、信頼される病院を目指します。

【協調】患者さまを中心に協調の精神でチーム医療を行います。

【健康】私たち自身の心と身体の健康に留意し、良い医療・介護・福祉を提供します。

『ICTラウンドとその他の活動』

富田病院 検査科 唐口 高倫

ICT(※)に関わって数年になります。関わった初めの頃、ICTの役割も何の略語かもよく知りませんでした。日本語に置き換えてみると「感染対策チーム」になります。

メンバーは、医師、看護師、臨床検査技師、医事課の方々が構成されており、病棟は毎月、その他の部署は隔月で標準予防対策事項の実施状況の把握のためにラウンドしています。

また、その他にもESBLと呼ばれている薬剤耐性菌である基質特異性拡張型β-ラクタマーゼ産生菌や、MRSAと呼ばれているメチシリン耐性黄色ブドウ球菌などの院内動向、さらにコロナ関係や結核菌培養のことなども院内感染情報として報告しています。

広く拡散することが起こらないように、いち早く収束できるように今日知り得たことを安心できる明日のために役立つようにチームで取り組んでいます。

※ICT(感染対策チーム)とは、インフェクション・コントロール・チームの略で、院内で発生する可能性がある様々な感染症から患者さんや職員を守るために活動している組織です。



看護物語

『高齢患者様に寄り添う看護』

富田病院 看護部(二病棟) 藤田成美

日本は今、超高齢社会に突入しており、医療・福祉など増加する高齢人口の問題に対応することが課題となっています。

高齢患者様は急な症状変化のリスクが非常に高いと考えます。どこかに異常があったとしても上手く伝えることが難しいときや、我慢強い患者様もいらっしゃると思います。そのため、私達看護師は、患者様の訴えだけを基準にするのではなく、全身状態の観察や症状変化の早期発見をする視点が重要だと考えます。

私は看護師として働くようになって今年で三年目になります。高齢患者様と関わる中での戸惑いがまだまだたくさんあります。日々忙しい医療現場では、どうしても医療者主体の看護になってしまいがちです。しかし、忙しい時でも時間を作り、患者様主体の看護をされている先輩方をみて、患者様のペースに合わせた看護を行う大切さを学びました。

これからもこの学びを忘れない様に患者様と関わっていききたいです。





わが町のホームドクター

『我が人生と医療』

左京区 紀野紘一郎

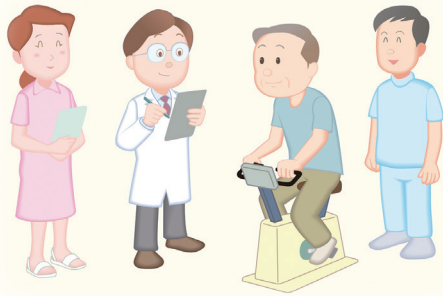
約三年前、眩暈めまいと強烈な嘔吐の為に二日間飲食出来ず、直接富田理事長先生にお願いし、幸い発熱等の症状もなく入院することができ一週間にて退院できました。

丁度コロナ禍中、他医院にて急性心筋梗塞治療の心臓リハビリ治療中でしたが、何処の病院にも入院対応していただけず困っていたところ、妻が長期受診中の富田理事長先生におすがりしました。その後は順調に病状も回復し当病院の心臓リハビリ治療中です。

入院中、富田理事長先生の温厚で丁寧な診察、きめ細かい薬の使い方には敬服しました。その理事長先生の診療方針が看護師、理学・作業療法士他職員さんの患者さん対応によく徹底されているなど強く感じております。

思い返せば私が新入社員時（所謂、プロパー）初めての訪問先病院が当富田病院であり、その後も劇症肝炎で受診の国分先生、結婚後三人の子供の出産、妻が受診の吉田先生方々に家族全員が大変お世話になり感謝々々の思いです。

これからも地域医療の発展に益々のご活躍お祈り申し上げます。



📄 存じですか？ 便利な処方箋送信機

(京都博愛会病院)

薬局前テレビ横

タブレット画面で

① 薬局を選ぶ

住所から選ぶ

*〇〇薬局上賀茂店など、支店名までしっかり

Fax番号から選ぶ

タブレットのカメラで

② 処方せんを撮る

タブレットで

③ 送信する

3つのステップで処方箋のデータを送ることが出来ます。お困りの点があれば、薬剤科のスタッフにご相談ください。

☆ただし！近すぎる調剤薬局の場合、処方箋データが届いてから、患者様が薬局につくまでの時間が短いので、メリットが少ないことも。



使ってみると簡単!!

機械は苦手だけど・・・画面通りに進めたらできちゃったわ。



使ってみると便利!!

調剤薬局に行くまでにお薬が出来ている！

*在庫が不足しているときなど、あらかじめ手配できるので特に便利

京都博愛会病院 新任ドクター自己紹介

精神科

つじ のりよ
辻 紀好

- ◎**出身地**：兵庫県
- ◎**職歴**：京都博愛会病院、京都大学医学部附属病院精神科神経科を経て、令和5年4月より再度京都博愛会病院精神科勤務。
- ◎**趣味・特技**：サイクリング・料理
- ◎**今後の抱負**：患者さん一人ひとりに寄り添いサポートできる精神科医を目指して、日々精進してまいります。どうぞよろしくお願いいたします。

精神科

たなか はるか
田中 晴佳

- ◎**職歴**：平成20年京都大学医学部附属病院精神神経科入局。京都博愛会病院精神科を経て平成27年より京都市こころの健康増進センター勤務。令和5年再び京都博愛会病院へ。
- ◎**専門医認定・資格**：精神保健指定医、日本精神神経学会専門医・指導医、日本精神神経学会認定認知症診療医
- ◎**趣味・特技**：ピアノ、手芸
- ◎**今後の抱負**：前職では公的立場から広く地域の精神保健福祉に関わってきました。この経験を活かし、スタッフの方々と共に、患者様やご家族に寄り添った医療や支援を提供していきたいと考えています。

お見舞いメール（無料） サービスについて

京都博愛会病院および富田病院では病院のホームページから入院患者様へ「お見舞いメール（手紙）」を送信できるサービスを無料で実施しておりますので、どうぞ気軽にご利用ください。

大切なご家族やお友達に…
お見舞いメール
京都博愛会病院



大切なご家族やお友達に…
お見舞いメール
富田病院



各病院ホームページ下方の
バナーをクリック!!



令和5年度「はくあい健康まつり」開催中止のお知らせ

本年5月に新型コロナウイルスは5類に引き下げられましたが、依然として感染力が強く今後の再流行が懸念されるため、「はくあい健康まつり」は開催中止となりました。

京都博愛会病院

TEL:075-781-1131 〒603-8041 京都市北区上賀茂ケシ山1
<https://www.kyoto-hakuikai.or.jp/hakuai/>

富田病院

TEL:075-491-3241 〒603-8132 京都市北区小山下内河原町56
<https://www.kyoto-hakuikai.or.jp/tomita/>

訪問看護
ステーション はくあい

TEL:075-491-2711 〒603-8041 京都市北区上賀茂ケシ山1
https://www.kyoto-hakuikai.or.jp/hakuai_nursing/

デイケアセンターとみた

TEL:075-491-0700 〒603-8132 京都市北区小山下内河原町69
https://www.kyoto-hakuikai.or.jp/tomita_care/