



2019年4月1日に当会の入会式を執り行いました。

## 令和の幕が開けて

社会福祉法人京都博愛会 理事長 富田 哲也

お陰様で広報誌はくあいも今回で第50号となり感謝いたします。

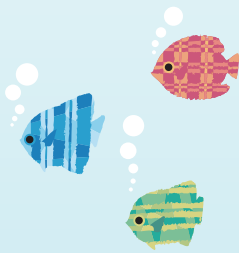
5月の新天皇即位と新年号「令和」の開始でなんとなく新しい時代への期待が膨らんでいます。しかし現実的には相変わらず気候も不順で今年も異常気象で悩まされそうです。日本経済もあまりよくなく、平均の実質賃金は平成の間に下がりましたし、日本の株価も世界に比べると上がらず、デフレも完全に脱却していないのに10月に消費税を8%から10%に上げて消費が落ち込み、再び日本全体の景気が悪くなりそうで心配です。リーマンショック級の経済の悪化がない限り消費税アップの予定だそうです。再度延期になつてくれないかと願っています。

医療機関は医薬品の購入には消費税がかかり売り上げには消費税がつけられないので診療報酬上で還元されることになってますが、公平に還元される事は困難です。またCTやMRIなどの医療機器は非常に高価で消費税の影響は大きいです。

少子高齢化は本当に深刻な問題です。今回は少子の方にスポットをあてたいと思います。

14歳以下の子供の人口は38年連続減少で平成元年と比べ3割減少しました。今でも病院や介護施設で若い助手さんや介護者などの働き手が少なく非常に切迫しています。社会にとつて子供は宝ですが、共働きが多くなり経済的に子供が一人か二人が限界の家庭が増えていきますし、子供に恵まれずに不妊治療しているご夫婦も昔と比べて飛躍的に増えたように思います。0歳からの保育所や学童保育所など子供を産んでも経済的に負担にならないよう最大の補助を今すぐにするべきだと思います。

今年も病院は苦しい年になりそうです。前向きに頑張りたいと思います。よろしくお願いたします。



**[博愛]**博愛の精神に基づいて、患者さまや地域の人々にやさしく、親しまれ、信頼される病院を目指します。

**[協調]**患者さまを中心に協調の精神でチーム医療を行います。

**[健康]**私たち自身の心と身体の健康に留意し、良い医療・介護・福祉を提供します。

### 基本理念



## 「京都博愛会病院は 敷地内全面禁煙です」

京都博愛会病院 内科顧問 栗岡 成人

受動喫煙防止対策を強化するために7月1日に改正健康増進法が学校、病院、行政機関などの公的施設で施行され、京都博愛会病院は敷地内全面禁煙になりました。病気の人や体の弱い人を受動喫煙から保護するために、病院の敷地内では加熱式タバコや電子タバコを含め、すべてのタバコの使用はできません。タバコやライターなども病院には持ち込まないようにしましょう。病院周辺の道路などでの喫煙もお控えください。

日本では、喫煙により毎年約13万人、受動喫煙でも約1万5千人が死亡していると推定されています。タバコは予防可能な病気の最大の原因です。そして病院には、病気の予防や治療を行い、地域住民の健康を守

るという大切な役割があります。

受動喫煙による健康被害を防ぐと共に、タバコをやめたいと思っている方を支援するために禁煙外来を開設します。「禁煙したいけど、何度も失敗している」、「やめたいけどやめられない」とお悩みの方はぜひご相談ください。医師や看護師があなたの禁煙を優しくお手伝いします。飲み薬やニコチンパッチを使いながらそれぞれの人に合った「卒業」（タバコから卒業すること）の方法を一緒に考えましょう。

京都博愛会病院はタバコフリーホスピタル（タバコのない病院）をめざして、積極的にタバコ問題に取り組んでまいります。皆様のご理解ご協力をお願いいたします。

## 看護物語

### 「地域を見守る訪問看護」

訪問看護ステーションはくあい 所長 橘 文子

私たち訪問看護師の役割は様々な援助を通して「その人らしい生活を支えること」です。リラックスできる家庭の中でご家族と共に最期の日まで寄り添うことができます。

現在、一人暮らしや老老介護も増えており、介護サービスを多様に利用するようになってきました。地域全体で生活を見守る、その一つとして訪問看護があります。

昨今、急な入院や施設入所により自宅生活が困難な場合も見られます。早期発見や危険回避の必要性を感じますが、高齢者における誤嚥や転倒等はQOL（生活の質）に関係するので、私たちは常に悩みながらその生活を見守り支えています。これからも地域の支援者と連携、協働しながら「いつもと違う」に気付く「五感」を働かせること、そして、利用者さんとご家族がもつ希望や思いを大切に日々関わらせていただきたいと思います。

最後に、訪問看護の充実化をめざし、4月から精神在宅支援科と統合いたしました。長く地域で活動させて頂いていることに感謝し、初心を忘れず1人でも多くの方に看護が届けられるよう頑張りたいと思います。これからもどうぞよろしく願います。





## わが町のホームドクター

### 「父への想い」

北区 吉田 鈴子

大正十年生まれの父は、九十七歳になりました。現在、富田病院の三階病棟に入院させて頂いております。お陰様で、私は今も仕事を続けることが出来ています。

富田先生を初め、看護師の皆様、介護士の皆様、スタッフの方々には、大変お世話になり、心より感謝申し上げます。本当にありがとうございます。

これからも、命ある限り一日でも長く、宜しくお願い申し上げます。

朝、出勤前に、父の顔を見て「おはよう、お父さん」と声をかけます。起きている時は、笑顔で反応してくれます。

夜、仕事が終わって病院に寄る日々を送っています。安心して仕事が出るのも、病院の方々のお力添えがあつてのことと、毎日感謝して喜んでおります。

高熱のときは、勿論、微熱でも、氷枕をしてもらい、食事も一人で食べられないときが多く、介助して貰っていました。

近頃は、高カロリーの、静脈の点滴になりました。地声が大きく、口うるさい父でしたが、口数も少なくなり、寝ていることが多くなりました。でも、「お父さん」と声をかけると、微笑んでくれます。

大正・昭和・平成・令和と、生き続けてくれた父にも感謝しています。

「お父さん、ありがとう」



## 「在宅療養あんしん病院登録システム」とは？

あらかじめ必要な情報を登録しておくことで、在宅療養中の高齢者が体調を崩し、在宅での対応が困難になった時にスムーズに病院で受診し、必要に応じて入院ができるシステムです。早めの対応により、病状の悪化や身体の働きの低下をできるだけ防ぎ、在宅生活を続けることを支援します。

### 在宅療養あんしんネットワーク

次のような高齢者(65歳以上)が対象となります。

- ・在宅で療養中の方
- ・訪問診療を受けている方
- ・かかりつけ医に定期的に通院されている方



※登録についてのお問い合わせは、各病院の地域連携室までお願い致します。

京都博愛会病院 (直通 TEL.781-1134) 富田病院 (直通 TEL.491-3242)



## 富田病院

## 「地域包括ケア病床が増えました」

富田病院では、平成26年4月より地域に密着した医療の推進を図るべく急性期一般病棟の中に地域包括ケア病床を15床届け出て運用しておりました。

令和元年5月よりさらに6床を地域包括ケア病床へ転換し、急性期一般病床30床、地域包括ケア病床21床、障害者病床48床の合計99床としました。

地域包括ケア病床では急性期の治療が終了し、病状が安定したものの直ぐにご自宅や施設での療養に移行することに不安がある患者様に対し、在宅復帰に向けた医療・看護・リハビリを行っております。また、当該病棟には専従のリハビリテーション作業療法士及び在宅復帰支援担当者として社会福祉士

を配置し、より多くの患者様が住み慣れた地域へご退院され、安心して療養生活が送れるよう日々頑張っております。

これからも地域の医療ニーズに対応し、患者様やご家族様に寄り添ったサービスを提供していけるよう職員一同努力して参ります。皆様のご支援ご協力よろしくお願ひ致します。

京都博愛会病院  
新任ドクター自己紹介

精神科

まつだ たかゆき  
松田 崇之

診療科・役職 精神科 専攻医

出身地 広島県

**職歴** 広島県福山市の国立病院機構福山医療センターで初期研修終了後、京都大学医学部附属病院精神科神経科で専攻医に。その後京都桂病院での業務は主に他科からのコンサルテーション対応。平成31年4月より現職。

**趣味・特技** 書店・文房具屋巡り（絵本から実用書まで色々な分野の本をつまみ読みしています。文房具は新しいアイデア商品を見つけて検証するのが好きですが字を書くのは大の苦手です）、居酒屋巡り（お酒の銘柄は詳しくありません）、南の島への旅行、特技はエンジニアの経歴もあり、情報処理技術者の資格も有しています。

**今後の抱負** 患者様から「来て良かった」「相談して良かった」と思われる精神科医を目指して研鑽を積んでいきたいと思ひます。今後とも何卒宜しくお願ひ申し上げます。

京都博愛会病院

TEL:075-781-1131 〒603-8041 京都市北区上賀茂ケシ山1  
<http://www.kyoto-hakuaikai.or.jp/hakuai/>

富田病院

TEL:075-491-3241 〒603-8132 京都市北区小山下内河原町56  
<http://www.kyoto-hakuaikai.or.jp/tomita/>訪問看護  
ステーションはくあいTEL:075-491-2711 〒603-8041 京都市北区上賀茂ケシ山1  
[http://www.kyoto-hakuaikai.or.jp/hakuai\\_nursing/](http://www.kyoto-hakuaikai.or.jp/hakuai_nursing/)

デイケアセンターとみた

TEL:075-491-0700 〒603-8132 京都市北区小山下内河原町69  
[http://www.kyoto-hakuaikai.or.jp/tomita\\_care/](http://www.kyoto-hakuaikai.or.jp/tomita_care/)